

# Informe de Situación Hacendaria Egresos - 2018

Municipio: Sayula, Jalisco

CONCEPTOS		EJERCICIO 2017	ESTIMACIÓN 2018	VARIACIÓN 2017- 2018
<b>EGRESOS</b>				
<b>1000</b>	<b>SERVICIOS PERSONALES</b>			
1100	Remuneraciones al Personal de Carácter Permanente	\$ 3,447,247	\$ 3,585,137	4%
1200	Remuneraciones al Personal de Carácter Transitorio	\$ 2,016,868	\$ 2,097,543	4%
1300	Remuneraciones Adicionales Especiales	\$ 521,280	\$ 542,131	4%
1400	Seguridad Social	\$ 438,030	\$ 455,551	4%
1500	Otras Prestaciones Sociales y Económicas	\$ 309,358	\$ 321,732	4%
1600	Previsiones	\$ 161,711	\$ 168,179	4%
1700	Pago Estímulos a Servidores Públicos	\$ -	\$ -	#iDIV/0!
<b>2000</b>	<b>MATERIALES Y SUMINISTROS</b>			
2100	Materiales de Administración, Emisión de Documentos y Artículos Oficiales	\$ 583,368	\$ 606,703	4%
2200	Alimentos y Autensilios	\$ 101,280	\$ 105,331	4%
2300	Materias Primas y Materiales de Producción y Comercialización	\$ 312,000	\$ 324,480	4%
2400	Materiales y Artículos de Construcción y de Reparación	\$ -	\$ -	#iDIV/0!
2500	Productos Químicos, Farmacéuticos y de Laboratorio	\$ -	\$ -	#iDIV/0!
2600	Combustibles, Lubricantes y Aditivos	\$ 21,840	\$ 22,714	4%
2700	Vestuario, Blancos, Prendas de Protección y Artículos Deportivos	\$ 119,280	\$ 124,051	4%
2800	Materiales y Suministros de Seguridad	\$ 18,984	\$ 19,743	4%
2900	Herramientas, Refacciones y Accesorios Menores	\$ -	\$ -	#iDIV/0!
<b>3000</b>	<b>SERVICIOS GENERALES</b>			
3100	Servicios Básicos	\$ 339,360	\$ 352,934	4%
3200	Servicios de Arrendamiento	\$ 113,856	\$ 118,410	4%
3300	Servicios Profesionales, Científicos, Técnicos y Otros Servicios	\$ -	\$ -	#iDIV/0!
3400	Servicios Financieros, Bancarios y Comerciales	\$ 26,496	\$ 27,556	4%
3500	Servicios de Instalación, Reparación, Mantenimiento y Conservación	\$ 38,688	\$ 40,236	4%
3600	Servicios de Comunicación Social y Publicidad	\$ 68,640	\$ 71,386	4%
3700	Servicios de Traslado y Viáticos	\$ -	\$ -	#iDIV/0!
3800	Servicios Oficiales	\$ 48,000	\$ 49,920	4%
3900	Otros Servicios Generales	\$ 43,680	\$ 45,427	4%
<b>4000</b>	<b>TRANSFERENCIAS, ASIGNACIONES, SUBSIDIOS Y OTRAS AYUDAS</b>			
4100	Transferencias internas y Asignaciones al Sector Público	\$ 877,503	\$ 912,603	4%
4200	Transferencias al Resto del Sector Público	\$ -	\$ -	#iDIV/0!
4300	Susbsidios y Subvenciones	\$ -	\$ -	#iDIV/0!
4400	Ayudas Sociales	\$ -	\$ -	#iDIV/0!
4500	Pensiones y Jubilaciones	\$ 877,503	\$ 912,603	4%
4600	Transferencias a Fideicomisos, Mandatos y Análogos	\$ -	\$ -	#iDIV/0!
4700	Transferencias a la Seguridad Social	\$ -	\$ -	#iDIV/0!
4800	Donativos	\$ -	\$ -	#iDIV/0!
4900	Transferencias al Exterior	\$ -	\$ -	#iDIV/0!
<b>5000</b>	<b>BIENES MUEBLES, INMUEBLES E INTANGIBLES</b>			
5100	Mobiliario y Equipo de Administración	\$ 188,991	\$ 196,550	4%
5200	Mobiliario y Equipo Educativo y Recreativo	\$ 96,590	\$ 100,454	4%
5300	Equipo e Instrumental Médico y de Laboratorio	\$ -	\$ -	#iDIV/0!
5400	Vehículos y Equipo de Transporte	\$ 87,360	\$ 90,854	4%
5500	Equipo de Defensa y Seguridad	\$ -	\$ -	#iDIV/0!
5600	Maquinaria, Otros Equipos y Herramientas	\$ -	\$ -	#iDIV/0!
5700	Activos Biológicos	\$ -	\$ -	#iDIV/0!
5800	Bienes Inmuebles	\$ -	\$ -	#iDIV/0!
5900	Activos Intangibles	\$ -	\$ -	#iDIV/0!
<b>6000</b>	<b>INVERSIÓN PÚBLICA</b>			
6100	Obra Pública en Bienes de Dominio Público	\$ -	\$ -	#iDIV/0!
6200	Obra Pública en Bienes de Dominio Propios	\$ -	\$ -	#iDIV/0!
6300	Proyectos Productivos y Acciones de Fomento	\$ -	\$ -	#iDIV/0!
<b>7000</b>	<b>INVERSIONES FINANCIERAS Y OTRAS PROVISIONES</b>			
7100	Inversiones para el Fomento de Actividades Productivas	\$ -	\$ -	#iDIV/0!
7200	Acciones y Participaciones de Capital	\$ -	\$ -	#iDIV/0!
7300	Compra de Títulos y Valores	\$ -	\$ -	#iDIV/0!
7400	Consección de Préstamos	\$ -	\$ -	#iDIV/0!
7500	Inversiones en Fideicomisos, Mandatos y Otros Análogos	\$ -	\$ -	#iDIV/0!
7600	Otras Inversiones Financieras	\$ -	\$ -	#iDIV/0!
7900	Provisiones para Contingencias y Otras Erogaciones Especiales	\$ -	\$ -	#iDIV/0!
<b>8000</b>	<b>PARTICIPACIONES Y APORTACIONES</b>			
<b>9000</b>	<b>DEUDA PÚBLICA</b>			
9100	Amortización de la Deuda Pública	\$ -	\$ -	#iDIV/0!
9200	Intereses de la Deuda Pública	\$ -	\$ -	#iDIV/0!
9300	Comisiones de la Deuda Pública	\$ -	\$ -	#iDIV/0!
9400	Gastos de la Deuda Pública	\$ -	\$ -	#iDIV/0!
9500	Costo por Coberturas	\$ -	\$ -	#iDIV/0!
9600	Apoyos Financieros	\$ -	\$ -	#iDIV/0!

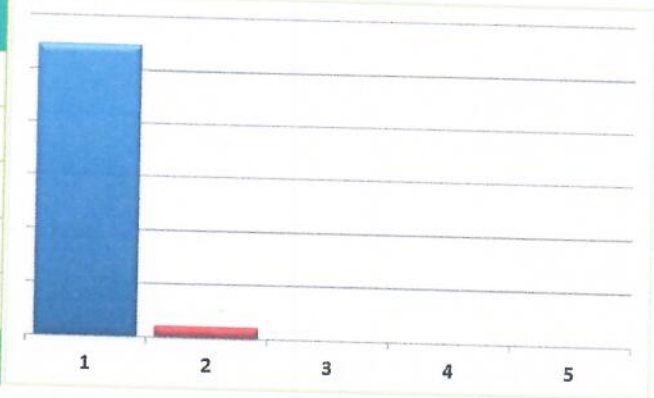
# Informe de Situación Hacendaria Egresos - 2018

**Municipio: Sayula, Jalisco**

9900	Adeudos de Ejercicios Fiscales Anteriores (ADEFAS)	\$	-	\$	-	#iDIV/0!
<b>TOTAL DE EGRESOS</b>		\$	5,436,469	\$	5,653,927	4.00%

## CLASIFICACIÓN POR TIPO DE GASTO (CTG)

TG	DESCRIPCIÓN	ESTIMACIÓN	%
1	GASTO CORRIENTE	5,457,377	96.52%
2	GASTO DE CAPITAL	196,550	3.48%
3	AMORTIZACIÓN DE LA DEUDA Y DISMINUCIÓN DE PASIVOS	0	0.00%
4	PENSIONES Y JUBILACIONES	0	0
5	PARTICIPACIONES	0	0
<b>SUMA</b>		5,653,927	100.00%



## CLASIFICACIÓN POR FUENTE DE FINANCIAMIENTO (CFF)

FF	DESCRIPCIÓN	ESTIMACIÓN	%
100	RECURSOS FISCALES	495,795	8.77%
200	FINANCIAMIENTOS INTERNOS	-	0.00%
400	INGRESOS PROPIOS	-	0.00%
500	RECURSOS FEDERALES	-	0.00%
600	RECURSOS ESTATALES	5,132,174	90.77%
700	OTROS RECURSOS	25,958	0.46%
<b>SUMA</b>		5,653,927	99.54%

